



Rasmus  
Friis

Vi bygger fremtiden

---

# Renovering



## OM RASMUS FRIIS

Rasmus Friis er en styringsentreprenør med 30 års erfaring inden for erhvervs- og boligbyggeri.

Vi udfører total- og hovedentrepriser og tilbyder projekteringsledelse, byggestyring samt entreprenørrådgivning.

For os er byggeriet den nemme del. Det er arbejdet menneskene i mellem, som sikrer det gode byggeri.

Et byggeri handler først og fremmest om, at sikre bygherres og brugernes behov og ønsker. Dette skabes gennem en god og åben dialog mellem alle interessenter. Og med åbenhed, inddragelse og forståelse, skabes trivsel, tryghed og god udvikling for vores projekter.

Igennem vores mangeårige erfaring som styringsentreprenør, har vi fået skabt en stærk organisation, som på alle niveauer arbejder for at sikre behov og ønsker.

For at vi sikrer en bedre trivsel hos vores medarbejdere, så de kan fokusere på de bedste løsninger for projektet, sammensætter vi bemanningen så der ikke opleves overarbejde, stress og slid.

Vi prioriterer et robust sammensat hold, hvor arbejdsglæde vægtes højt.

### Tillid er en vigtig byggesten

Værdifuldt samarbejde er baseret på gensidig tillid. Derfor er åbenhed en vigtig del af vores samarbejdsmodel. Det er vores erfaring, at åbenhed giver det bedste samarbejde og styrker både tillid og troværdighed. For gensidig tillid og åbenhed er også det bedste fundament for et frugtbart og værdifuldt samarbejde.

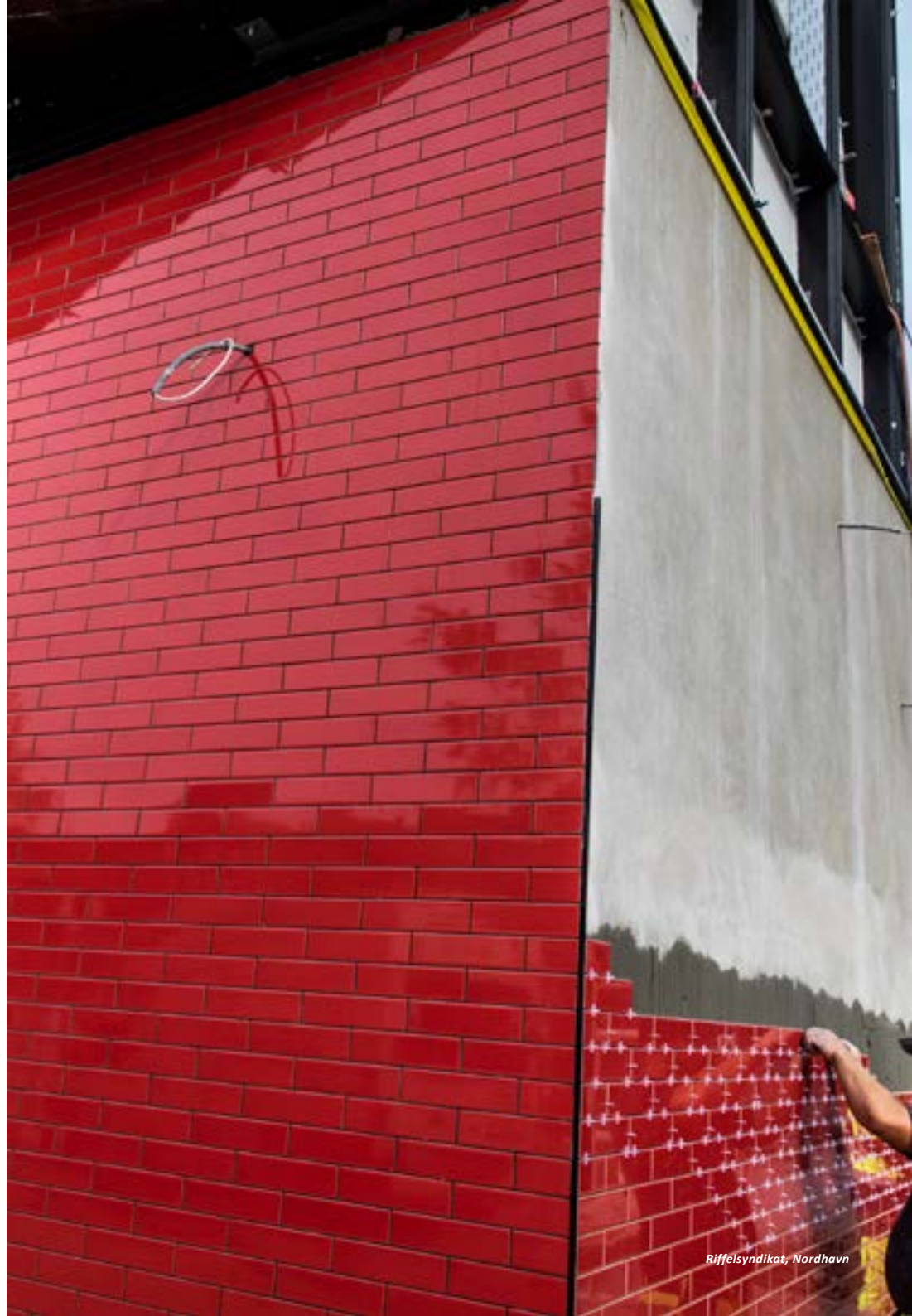
Vores prissætning sker ved stor omtanke og omhu, samt en bred erfaring inden for byggeri og renovering af alt fra etageejendomme, rækkehuse, almene boliger, institutioner, restauranter, hoteller, lagerbygninger til komplicerede erhvervsjendomme.

Vi finder - i al beskedenhed - altid frem til den rigtige pris.

Vi ønsker at drive en sund og stabil forretning, hvor vores omtale betyder meget for os. Gennem klar kommunikation, sunde relationer til vores kunder og økonomisk ansvarlighed kan du stole på, at vi også er her i morgen.

*“Det gode resultat kræver gensidig tillid mellem os og dem vi bygger for. Intet er vigtigere for os end at være til at stole på.”*

**Søren Laubjerg Daugaard, CEO**  
Rasmus Friis







*"Mange af de ejendomme vi renoverer har en helt unik historie, og en særlig ånd, som vi gerne vil bevare - samtidig med at vi skaber en moderne og brugervenlig ejendom."*

**Sebastian Sahl**  
Afdelingschef, Renovering  
Rasmus Friis

## OM RENOVERING

Siden Rasmus Friis' etablering i 1993 har vi specialiseret os i renovering med en unik tilgang, der omfatter både hoved- og totalentrepriser. Vores erfaring og dybdegående forståelse af at kombinere det bedste fra to verdener – respekt for bygningens historie og moderne funktionalitet – gør os til en foretrukket partner i renoveringsprojekter.

Vores renoveringsafdeling er hjertet i virksomheden, hvor passion for at bevare og forny historiske bygninger møder nutidens krav til bæredygtighed og funktionalitet. Med en særlig kompetence i at transformere bygninger til at opfylde moderne standarder, uden at kompromittere deres oprindelige æstetik, har vi etableret os som eksperter i feltet.

Vi udmærker os i både hoved- og totalentrepriser, hvilket betyder, at vi tager fuldt ansvar fra de indledende designfaser til den endelige overlevering. Dette giver os mulighed for at sikre en høj kvalitetsstandard og en problemfri proces for vores kunder. Vores team arbejder tæt sammen med alle parter for at optimere projekterne fra start til slut, hvilket sikrer, at visionen bliver til virkelighed med respekt for både bygningens arv og klientens behov.

Rasmus Friis forstår vigtigheden af beboerhåndtering i renoveringsprojekter. En tæt dialog med beboerne sikrer, at processen forløber smidigt og med respekt for beboernes daglige liv. Vores tilgang er at involvere beboerne gennem hele projektet, hvilket bidrager til en følelse af ejerskab og tilfredshed med det færdige resultat.



*Klosterstræde, København*

Vi praktiserer en inkluderende proces, hvor både beboere og bygherrer føler sig trygge og godt informerede undervejs.

At bevare tilliden fra vores kunder står centralt for os, og vi stræber efter at opbygge langvarige relationer gennem åbenhed og ærlighed. Vi ved, at succesfulde renoveringsprojekter kræver mere end blot teknisk ekspertise; de kræver også en dyb forståelse for og sensitivitet over for de bygninger, vi arbejder med.

Vores medarbejdere, der brænder for renovering, ser muligheder frem for begrænsninger i de eksisterende bygninger. Denne tilgang giver frihed til kreativt at tænke i nye baner og udvikle innovative løsninger, der respekterer bygningens sjæl, samtidig med at de tilføjer værdi og opdaterer til nutidens standarder.

Hos Rasmus Friis er vores engagement i hoved- og totalentrepriser i Renovering drevet af en passion for at skabe harmoni mellem fortid og fremtid. Vi lægger vægt på detaljen og kvaliteten i hvert eneste projekt, og vores omfattende portefølje af renoveringsprojekter vidner om vores evne til at levere exceptionelle resultater, der møder vores kunders behov og overgår deres forventninger.

Vi ser frem til at tage hånd om jeres renoveringsprojekt, hvor vi sammen kan bringe historiske bygninger ind i fremtiden med respekt, innovation og en stærk forståelse for beboernes behov.



*Riffelsyndikatet, Nordhavn*



## BRED ERFARING & DYB KOMPETENCE

### Vores projekthold

I de seneste år har Rasmus Friis opført og renoveret mere end 700 boliger, og afleveret flere komplekse erhvervsjendomme til både offentlige og private bygherre. Det betyder, at vores virksomhed har den fornødne erfaring til at håndtere alsidige og komplekse byggesager.

Hos Rasmus Friis har vi alle en bred og relevant viden fordelt på mange kompetencer. Vi vidensdeler i et dynamiske flow i en blanding af information og dokumentation, som bliver bragt aktivt i spil i velovervejede sammensatte projekthold.

Vi sammensætter altid et projekthold, så fagligheder suppleres bedst. Her skal både beslutningskompetence samt faglig og teknisk viden kombineres. Særligt for vores projekthold er, at vi altid har nøglepersoner, som har en årrække bag sig i Rasmus Friis. Sådan sikrer vi, at vores unikke kultur bæres videre og at projekterne følges til dørs, som vi ønsker det.

I vores kultur er det vigtigt, at alle oplæres i at bringe egne kompetencer i spil, og tage ejerskab både over egne ansvarsområder og det fælles projekt.





# KVALITET SOM FUNDAMENT

## Vores tilgang til opgaver

Godt arbejde starter med godt samarbejde. En god og konstruktiv dialog er fundamentet for et godt samarbejde. Vi ved, at processerne styrkes, når de er baseret på god dialog.

Derfor er vores samarbejdsmodel båret af tillid og åbenhed med vores samarbejdspartnere.

Vi vil meget gerne i dialog om alt fra materialevalg til, hvordan vi sammen kan projektoptimere. For det ligger os meget på sinde, at I som bygherre står tilbage med et kvalitetsbyggeri, der er færdigt til tiden og som opfylder netop jeres behov og ønsker.

## Projekteringsledelse

Hos Rasmus Friis forstås vi betydningen af effektiv projekteringsledelse i bygge- og anlægsbranchen. Vores tilgang og fokus på projekteringsledelse sikrer, at hvert byggeprojekt koordineres nøje fra start til slut, med fokus på sammenspillet mellem alle tekniske specifikationer, kundens ønsker og bygbarhed gennem hele projektets forløb.

## Integreret projekteringsledelse

Vi benytter en integreret projekteringsledelsesmetode, hvor vi involverer alle relevante faggrupper tidligt i designprocessen. Dette sikrer, at arkitekter, ingeniører og andre specialister arbejder tæt sammen om at udvikle en helhedsorienteret løsning, der er både praktisk og økonomisk forsvarlig.

Vores projektledelsesteam består af erfarne ledere, der bruger deres ekspertise til at styre projekter sikkert gennem alle faser, fra konceptualisering til færdiggørelse og aflevering

## Proaktiv risikostyring

Rasmus Friis lægger stor vægt på proaktiv risikostyring. Vores projekteringsledere arbejder målrettet med at identificere potentielle risici tidligt i processen og udvikler strategier for at håndtere disse risici, før de påvirker projektets fremdrift eller budget. Dette sikrer, at vi altid kan levere projekter til tiden og inden for det aftalte budget, selv under komplekse og udfordrende forhold.

## Kundecentreret tilgang

Vi sætter kundens behov i centrum og sikrer gennem vores projekteringsledelse, at alle detaljer er afstemt i henhold til kundens specifikationer og forventninger. Vores team er dedikeret til at levere personlig service og skræddersyede løsninger, der opfylder hver enkelt kundes unikke krav.

Hos Rasmus Friis er projekteringsledelse ikke bare en funktion – det er en kernekompetence, der garanterer kvalitet og værdi for vores kunder på hvert projekt, vi påtager os.

## Sikkerhed & Sundhed

I Rasmus Friis vægter vi sikkerhed og sundhed højt. Derfor har vi en intern KMA (Kvalitet, Miljø og Arbejdsmiljø). Vores KMA fungerer som intern konsulent for at sikre, at der fra start til slut er fokus på arbejdsmiljøet.

Det er vores byggeledelse som har det overordnede ansvar for sikkerhed på pladsen, men bruger aktivt vores arbejdsmiljøkoordinator som sparringspartner. Dette er en stærk konstellation, som sikrer et stort fokus.

Arbejdsmiljøkoordinatoruddannelsen er obligatorisk for alle byggeledere.

## Kvalitetssikring & Kvalitetsstyring

For os, er kvalitetssikring ikke bare et krav om dokumentation. Vi bruger vores kvalitetssikring aktivt som procesværktøj for, at sikre at vores kunder får den aftalte kvalitet.

I Rasmus Friis bruger vi kvalitetssikringen til at strukturere vores processer fra projekteringsopstart til aflevering af projekterne.

Dette gøres ved en tidlig udpegning af fokusområder, som er dokumenterbare i hele processen. Vores erfaring siger, at en digital struktureret proces er med til at hjælpe udarbejdelsen af kvalitetssikring.

Til den konkrete udførelse af kontroller anvender vi registreringsværktøjet Dalux, der styrer dokumenthåndtering, granskning, tekniske forespørgsler, KS/DV mangelregistrering og aflevering.

Vi foruddefinerer tilsynsplaner, så de bliver dynamiske og hele tiden tilpasses ønskerne for kvalitet og tilsynsintervaller.

Der udarbejdes en liste, der overskueliggøre tilsynsnotaer, som efter ønske kan gøres tilgængelige for bygherre, bygherrerådgiver, rådgivere og underentreprenører.

Vi sørger altid for at have udarbejdet egne tilsynsplaner, der om nødvendigt også indeholder specifikke kontroller, som vi finder vigtige, hvis de ikke indgår i det eksisterende materiale.

Vi gennemgår underentreprenørers/leverandørers kontrolplaner, så vi sikrer at vores samarbejdspartnere deler vores krav til kvalitetssikring.

For at sikre at alle vores underentreprenører/leverandører kan matche vores krav, stiller Rasmus Friis gerne Dalux til rådighed for rådgiverteamet, så informationsflow, mellem rådgiverteamet, Rasmus Friis og andre parter, sker på en fælles, digital platform. Uden for mange ressourcekrævende, analoge processer.



## DEN GODE AFLEVERING

Afleveringsprocessen er en vigtig del for at kunne kalde et projekt for en succes. Og grundlaget for denne, ligger ofte i at tilrettelægge processen korrekt fra starten.

Den gode aflevering er resultatet af en fokuseret byggeproces, som Rasmus Friis ikke tager let på.

At sikre den gode aflevering, handler om ordentlig forberedelse. Om at gøre sig tanker om afleveringen helt fra starten af projektet, så det bliver en naturlig del af byggeprocessen.

På den måde bliver afleveringen en succes.

Det bygger naturligvis på et godt forarbejde, hvor der løbende har været fokus på forventningsafstemning, dialog og afklaring af den ønskede kvalitet.

Vi afholder altid egen mangelgennemgang før afleveringen. Dette indgår tydeligt i vores tidsplaner, så der er god tid til at danne sig et overblik over det nødvendige arbejde inden afleveringen.

For at sikre gennemsigtigheden i mangelgennemgangene, inviterer vi alle involverede parter ind i et digitalt registreringsstyringsprogram, som typisk vil være Dalux.

Her bliver alle notificeret om evt. fejl og mangler.

For os er det vigtigt, at bygherren står tilbage med et dokumenteret kvalitetsbyggeri der opfylder de individuelle ønsker til kvalitet.

Dalux Field fungerer på den måde, at der uploades billeder som hæftes på en lokation, så det er entydigt, hvilke mangler der er registreret og hvor manglen er.

Dette sikrer en struktureret dokumentation, som er nem af agere efter.

Dalux Field anvendes aktivt af byggeledelsen gennem hele byggeprocessen for løbende at forebygge fejl og mangler.

Vi gør en stor indsats for at afleveringen skal være en succes, men det er også vigtigt, at bygherre, rådgivere og entreprenører spiller med, og går aktivt med ind i processen.

Rasmus Friis tager styringen og forventningsafstemningen med de involverede parter for derigennem at sikre den gode aflevering.

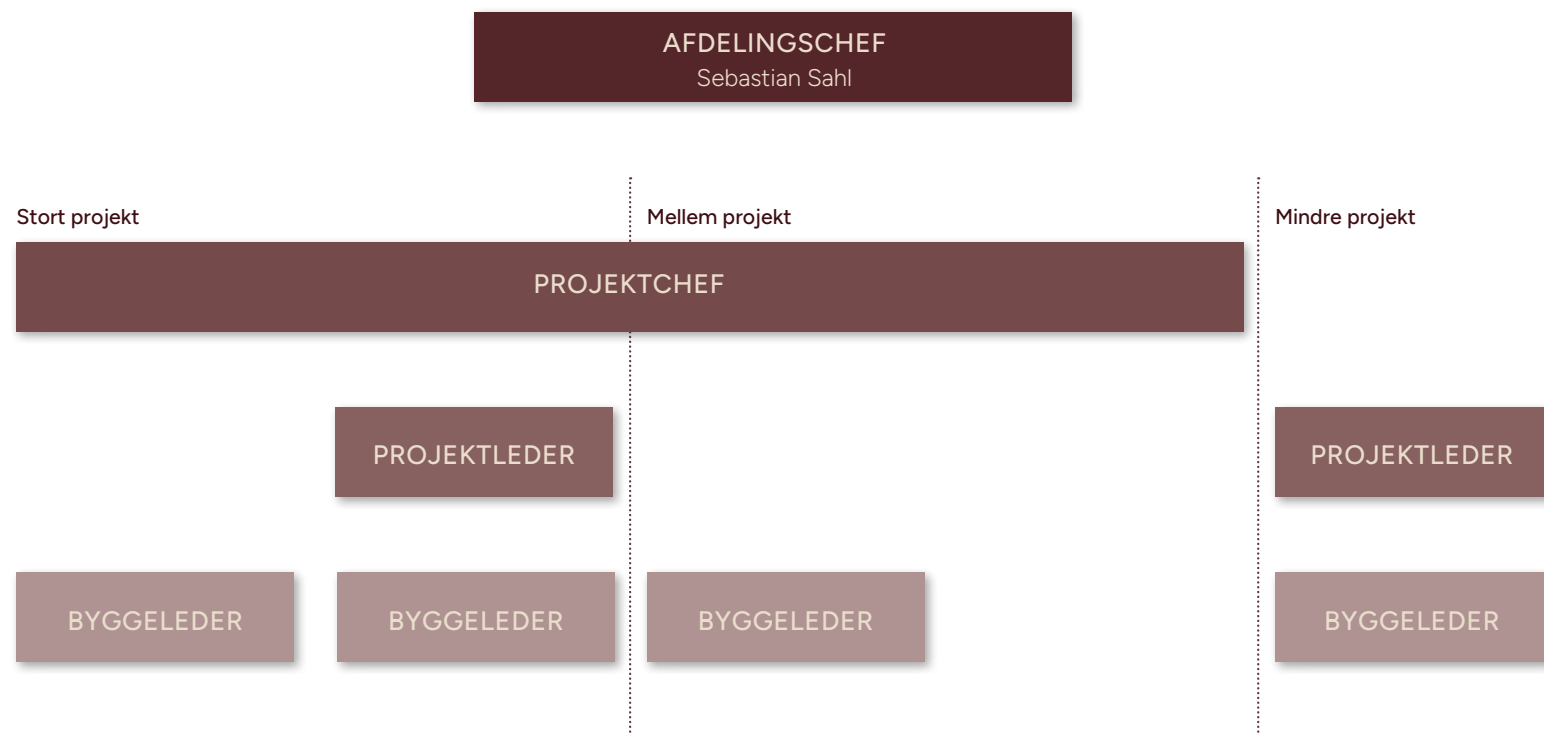


## ORGANISATION RENOVERING



### **Kontakt**

Rasmus Friis  
Rentemestervej 14  
2400 København NV  
Afdelingschef Sebastian Sahl  
E: [sbs@rasmusfriis.dk](mailto:sbs@rasmusfriis.dk)  
M: +45 4292 5055





Rasmus  
Friis

Rentemestervej 14  
2400 København NV

E: [kontakt@rasmusfriis.dk](mailto:kontakt@rasmusfriis.dk)  
T: 7011 8099  
[rasmusfriis.dk](http://rasmusfriis.dk)