



Rasmus
Friis

Vi bygger fremtiden

Koncept



Koncept Agorahaverne, Ibihaven, Slagelse

OM RASMUS FRIIS

Rasmus Friis er en styringsentreprenør med 30 års erfaring inden for erhvervs- og boligbyggeri.

Vi udfører total- og hovedentrepriser og tilbyder projekteringsledelse, byggestyring samt entreprenørrådgivning.

For os er byggeriet den nemme del. Det er arbejdet menneskerne i mellem, som sikrer det gode byggeri.

Et byggeri handler først og fremmest om, at sikre bygherres og brugernes behov og ønsker. Dette skabes gennem en god og åben dialog mellem alle interessenter. Og med åbenhed, inddragelse og forståelse, skabes trivsel, tryghed og god udvikling for vores projekter.

I gennem vores mangeårige erfaring som styringsentreprenør, har vi fået skabt en stærk organisation, som på alle niveauer arbejder for at sikre behov og ønsker.

For at vi sikrer en bedre trivsel hos vores medarbejdere, så de kan fokusere på de bedste løsninger for projektet, sammensætter vi bemanningen så der ikke opleves overarbejde, stress og slid.

Vi prioriterer et robust sammensat hold, hvor arbejdsglæde vægtes højt.

Tillid er en vigtig byggesten

Værdifuldt samarbejde er baseret på gensidig tillid. Derfor er åbenhed en vigtig del af vores samarbejdsmodel. Det er vores erfaring, at åbenhed giver det bedste samarbejde og styrker både tillid og troværdighed. For gensidig tillid og åbenhed er også det bedste fundament for et frugtbart og værdifuldt samarbejde.

Vores prissætning sker ved stor omtanke og omhu, samt en bred erfaring inden for byggeri og renovering af alt fra etageejendomme, rækkehuse, almene boliger, institutioner, restauranter, hoteller, lagerbygninger til komplicerede erhvervsejendomme.

Vi finder - i al beskedenhed - altid frem til den rigtige pris.

Vi ønsker at drive en sund og stabil forretning, hvor vores omtale betyder meget for os. Gennem klar kommunikation, sunde relationer til vores kunder og økonomisk ansvarlighed kan du stole på, at vi også er her i morgen.

“Det gode resultat kræver gensidig tillid mellem os og dem vi bygger for. Intet er vigtigere for os end at være til at stole på.”

Søren Laubjerg Daugaard, CEO
Rasmus Friis





"Vi arbejder imod helt at undgå fejl og mangler, ved god planlægning og styring i tæt dialog med Tetris og vores entreprenører"

Jacob Jørgensen
Afdelingschef, Koncept
Rasmus Friis

OM KONCEPT

Vores konceptafdeling står for projektering og udførelse af konceptbyggerier i totalentreprise for Tetris og eksterne bygherrer.

Vi arbejder fortsat med videreudvikling og tilpasning af koncepterne til de enkelte projekter og bidrager med vores entreprenante viden og erfaring. Vi står for styringen og koordineringen af de involverede arkitekter, ingeniører, leverandører og entreprenører.

For os er konceptbyggerierne mere end blot boliger, der skal bygges. Det er rammerne omkring nye tilværelser og fællesskaber for mennesker, der betyder noget for hinanden. Det har vi i tankerne, når vi projekterer.

Vi bruger mange kræfter på bæredygtighed, indeklima og miljøhensyn, når vi projekterer og opfører de enkelte byggerier.

Det er vigtigt for os at mindske vores CO2 udslip og udføre bæredygtige byggerier. Alle vores konceptbyggerier kan certificeres til DGNB Guld eller Svanemærkes.



Koncept Agorahaverne, Hermanhave, Næstved

Til forskel fra almindelige totalentrepriser, som udføres én gang, drager vi i høj grad fordel af gentagelseeffekten i konceptbyggerierne. Vi har fokus på optimering og på at forfine løsninger, tidsplaner og ikke mindst økonomien.

Vi arbejder hårdt på at udføre vores byggerier i god håndværksmæssig kvalitet og vælger løsninger der tilgodeser lave driftsomkostninger og simpel vedligeholdelse.



Koncept Agorahaverne, Hermanhaven, Næstved



Koncept Agorahaverne, Ibihaven, Slagelse

BRED ERFARING & DYB KOMPETENCE

Vores projekthold

I de seneste år har Rasmus Friis opført og renoveret mere end 700 boliger, og afleveret flere komplekse erhvervsjendomme til både offentlige og private bygherre. Det betyder, at vores virksomhed har den fornødne erfaring til at håndtere alsidige og komplekse byggesager.

Hos Rasmus Friis har vi alle en bred og relevant viden fordelt på mange kompetencer. Vi vidensdeler i et dynamiske flow i en blanding af information og dokumentation, som bliver bragt aktivt i spil i velovervejede sammensatte projekthold.

Vi sammensætter altid et projekthold, så fagligheder suppleres bedst. Her skal både beslutningskompetence samt faglig og teknisk viden kombineres. Særligt for vores projekthold er, at vi altid har nøglepersoner, som har en årrække bag sig i Rasmus Friis. Sådan sikrer vi, at vores unikke kultur bæres videre og at projekterne følges til dørs, som vi ønsker det.

I vores kultur er det vigtigt, at alle oplæres i at bringe egne kompetencer i spil, og tage ejerskab både over egne ansvarsområder og det fælles projekt.



Koncept Agorahaverne, Ibihaven, Slagelse

KVALITET SOM FUNDAMENT

Vores tilgang til opgaver

Godt arbejde starter med godt samarbejde. En god og konstruktiv dialog er fundamentet for et godt samarbejde. Vi ved, at processerne styrkes, når de er baseret på god dialog.

Derfor er vores samarbejdsmodel båret af tillid og åbenhed med vores samarbejdspartnere.

Vi vil meget gerne i dialog om alt fra materialevalg til, hvordan vi sammen kan projektoptimere. For det ligger os meget på sinde, at I som bygherre står tilbage med et kvalitetsbyggeri, der er færdigt til tiden og som opfylder netop jeres behov og ønsker.

Projekteringsledelse

Hos Rasmus Friis forstår vi betydningen af effektiv projekteringsledelse i bygge- og anlægsbranchen. Vores tilgang og fokus på projekteringsledelse sikrer, at hvert byggeprojekt koordineres nøje fra start til slut, med fokus på samspillet mellem alle tekniske specifikationer, kundens ønsker og bygbarhed gennem hele projektets forløb.

Integreret projekteringsledelse

Vi benytter en integreret projekteringsledelsesmetode, hvor vi involverer alle relevante faggrupper tidligt i designprocessen. Dette sikrer, at arkitekter, ingeniører og andre specialister arbejder tæt sammen om at udvikle en helhedsorienteret løsning, der er både praktisk og økonomisk forsvarlig.

Vores projektledelsesteam består af erfarne ledere, der bruger deres ekspertise til at styre projekter sikkert gennem alle faser, fra konceptualisering til færdiggørelse og aflevering

Proaktiv risikostyring

Rasmus Friis lægger stor vægt på proaktiv risikostyring. Vores projekteringsledere arbejder målrettet med at identificere potentielle risici tidligt i processen og udvikler strategier for at håndtere disse risici, før de påvirker projektets fremdrift eller budget. Dette sikrer, at vi altid kan levere projekter til tiden og inden for det aftalte budget, selv under komplekse og udfordrende forhold.

Kundecentreret tilgang

Vi sætter kundens behov i centrum og sikrer gennem vores projekteringsledelse, at alle detaljer er afstemt i henhold til kundens specifikationer og forventninger. Vores team er dedikeret til at levere personlig service og skræddersyede løsninger, der opfylder hver enkelt kundes unikke krav.

Hos Rasmus Friis er projekteringsledelse ikke bare en funktion – det er en kernekompetence, der garanterer kvalitet og værdi for vores kunder på hvert projekt, vi påtager os.

Sikkerhed & Sundhed

I Rasmus Friis vægter vi sikkerhed og sundhed højt. Derfor har vi en intern KMA (Kvalitet, Miljø og Arbejdsmiljø). Vores KMA fungerer som intern konsulent for at sikre, at der fra start til slut er fokus på arbejdsmiljøet.

Det er vores byggeledelse som har det overordnede ansvar for sikkerhed på pladsen, men bruger aktivt vores arbejdsmiljøkoordinator som sparringspartner. Dette er en stærk konstellation, som sikrer et stort fokus.

Arbejdsmiljøkoordinatoruddannelsen er obligatorisk for alle byggeledere.

Kvalitetssikring & Kvalitetsstyring

For os, er kvalitetssikring ikke bare et krav om dokumentation. Vi bruger vores kvalitetssikring aktivt som procesværktøj for, at sikre at vores kunder får den aftalte kvalitet.

I Rasmus Friis bruger vi kvalitetssikringen til at strukturere vores processer fra projekteringsopstart til aflevering af projekterne.

Dette gøres ved en tidlig udpegning af fokusområder, som er dokumenterbare i hele processen. Vores erfaring siger, at en digital struktureret proces er med til at hjælpe udarbejdelsen af kvalitetssikring.

Til den konkrete udførelse af kontroller anvender vi registreringsværktøjet Dalux, der styrer dokumenthåndtering, granskning, tekniske forespørgsler, KS/DV mangelregistrering og aflevering.

Vi foruddefinerer tilsynslistor, så de bliver dynamiske og hele tiden tilpasses ønskerne for kvalitet og tilsynsintervaller.

Der udarbejdes en liste, der overskueliggøre tilsynsnotaer, som efter ønske kan gøres tilgængelige for bygherre, bygherrerådgiver, rådgivere og underentreprenører.

Vi sørger altid for at have udarbejdet egne tilsynsplaner, der om nødvendigt også indeholder specifikke kontroller, som vi finder vigtige, hvis de ikke indgår i det eksisterende materiale.

Vi gennemgår underentreprenørers/leverandørers kontrolplaner, så vi sikrer at vores samarbejdspartnere deler vores krav til kvalitetssikring.

For at sikre at alle vores underentreprenører/leverandører kan matche vores krav, stiller Rasmus Friis gerne Dalux til rådighed for rådgiverteamet, så informationsflow, mellem rådgiverteamet, Rasmus Friis og andre parter, sker på en fælles, digital platform. Uden for mange ressourcekrævende, analoge processer.



DEN GODE AFLEVERING

Afleveringsprocessen er en vigtig del for at kunne kalde et projekt for en succes. Og grundlaget for denne, ligger ofte i at tilrettelægge processen korrekt fra starten.

Den gode aflevering er resultatet af en fokuseret byggeproces, som Rasmus Friis ikke tager let på.

At sikre den gode aflevering, handler om ordentlig forberedelse. Om at gøre sig tanker om afleveringen helt fra starten af projektet, så det bliver en naturlig del af byggeprocessen.

På den måde bliver afleveringen en succes.

Det bygger naturligvis på et godt forarbejde, hvor der løbende har været fokus på forventningsafstemning, dialog og afklaring af den ønskede kvalitet.

Vi afholder altid egen mangelgennemgang før afleveringen. Dette indgår tydeligt i vores tidsplaner, så der er god tid til at danne sig et overblik over det nødvendige arbejde inden afleveringen.

For at sikre gennemsigtigheden i mangelgennemgangene, inviterer vi alle involverede parter ind i et digitalt registreringsstyringsprogram, som typisk vil være Dalux.

Her bliver alle notificeret om evt. fejl og mangler.

For os er det vigtigt, at bygherren står tilbage med et dokumenteret kvalitetsbyggeri der opfylder de individuelle ønsker til kvalitet.

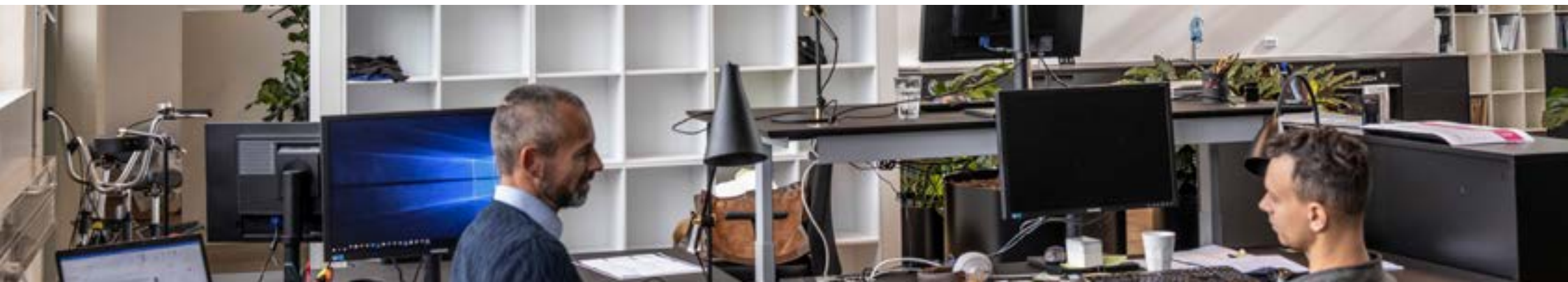
Dalux Field fungerer på den måde, at der uploades billeder som hæftes på en lokation, så det er entydigt, hvilke mangler der er registreret og hvor manglen er.

Dette sikrer en struktureret dokumentation, som er nem af agere efter.

Dalux Field anvendes aktivt af byggeledelsen gennem hele byggeprocessen for løbende at forebygge fejl og mangler.

Vi gør en stor indsats for at afleveringen skal være en succes, men det er også vigtigt, at bygherre, rådgivere og entreprenører spiller med, og går aktivt med ind i processen.

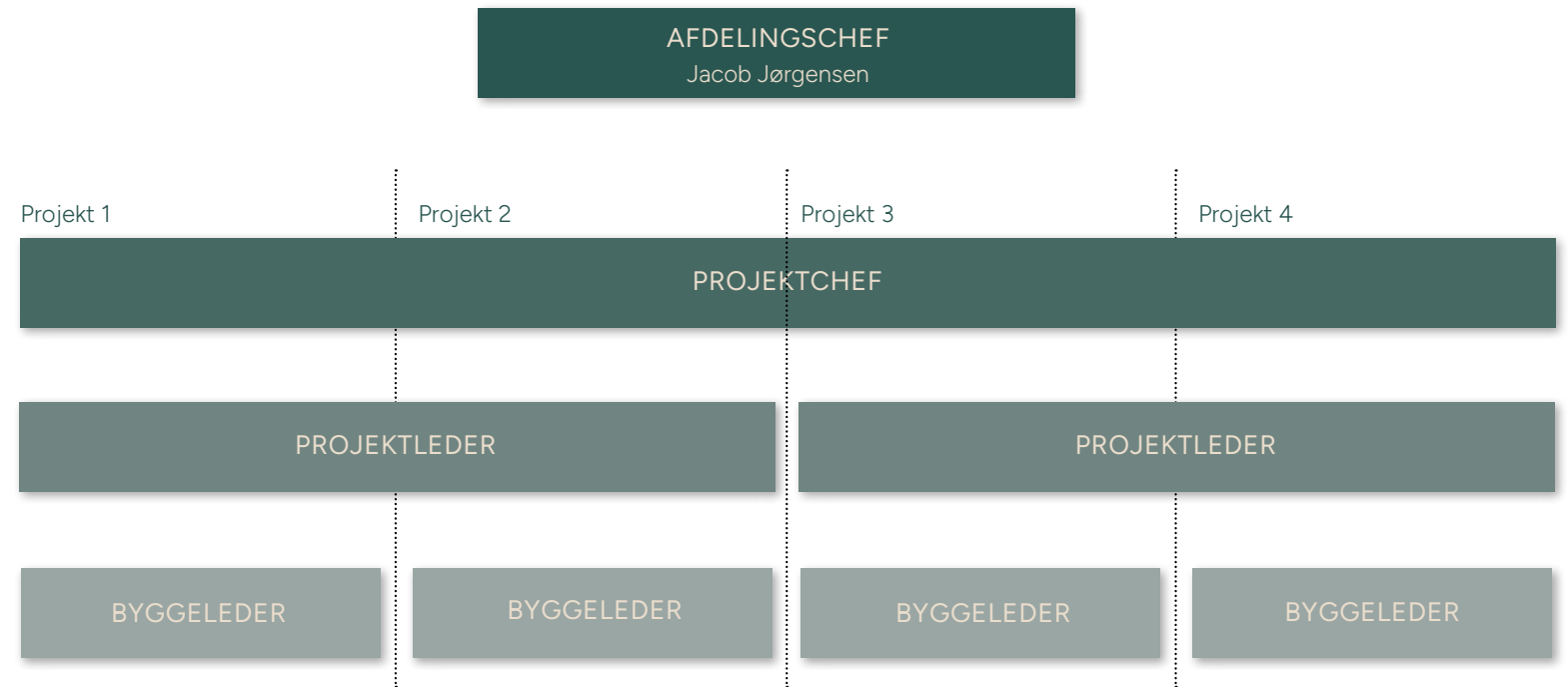
Rasmus Friis tager styringen og forventningsafstemningen med de involverede parter for derigennem at sikre den gode aflevering.





Koncept, Kernehusene

ORGANISATION KONCEPT



Kontakt

Rasmus Friis
Rentemestervej 14
2400 København NV
Afdelingschef Jacob Jørgensen
E: jj@rasmusfriis.dk
M: +45 2872 8099



Rentemestervej 14
2400 København NV

E: kontakt@rasmusfriis.dk
T: 7011 8099
rasmusfriis.dk